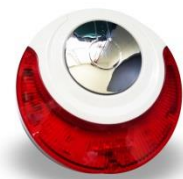


# Sirène intérieure MD-214R

La sirène intérieure MD-214R émet une sonnerie et un flash clignotant puissants qui alertent et dissuadent efficacement.

Sa coque en polycarbonate lui permet de résister aux conditions climatiques extrêmes.

Elle est auto-protégée contre les tentatives d'ouverture et d'arrachement et bénéficie de la technologie *Broadcasting* qui, grâce à un jeu d'un milliard de combinaisons différentes, permet de résister au piratage.

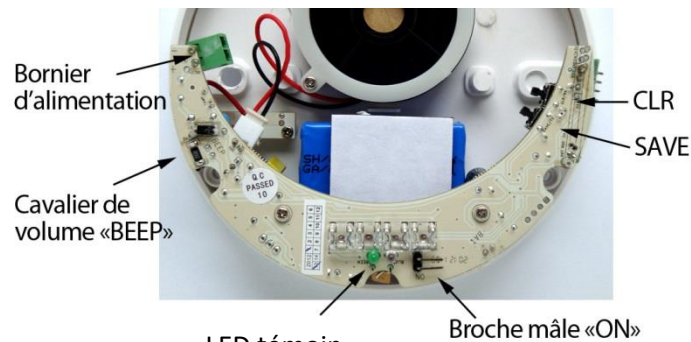
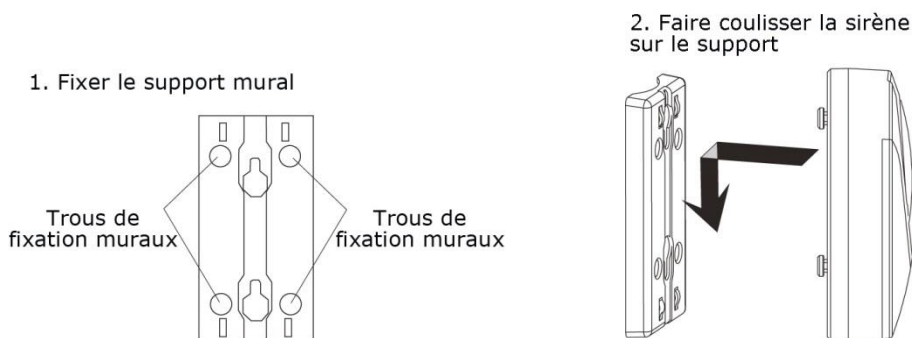


## Installation

### Positionnement

Installer la sirène à l'intérieur uniquement, dans un endroit suffisamment dégagé pour que le son soit correctement diffusé et hors de portée immédiate.

La sirène doit être fixée sur un support stable non métallique et n'être placée à proximité d'aucun appareil générant des signaux électromagnétiques forts (câbles, transmetteurs...).



### Enregistrement




L'enregistrement de la sirène sur la centrale doit être fait **avant** pose.

1. Ouvrir la sirène pour raccorder le transformateur et la batterie de secours ;
  - a. Faire un trou dans le passe câble pré-percé au dos de la sirène pour insérer le câble d'alimentation du transformateur
  - b. Connecter la batterie de secours en insérant le petit cavalier noir fourni sur la broche mâle siglée « ON »
  - c. Brancher le câble d'alimentation du transformateur sur le bornier vert en respectant la polarité, fil noir du transformateur sur le bornier – de la sirène et fil entièrement noir du transformateur sur le bornier + de la sirène.
  - d. Raccorder au secteur. La LED témoin d'alimentation doit alors s'allumer. Si elle ne s'allume pas immédiatement, débrancher tout de suite la sirène pour ne pas l'endommager et inverser la polarité sur le bornier vert
2. Appuyer sur la touche [\*] de la centrale pendant 5 secondes, ensuite 012345 (code Administrateur par défaut) et # puis 5 # 4 # 1 # ;
3. Appuyer **simultanément** sur la touche # de la centrale d'alarme et la touche [SAVE] de la sirène. Maintenir ensuite la touche [SAVE] enfoncée 5 secondes environ. La sirène sonne deux fois et la centrale confirme l'enregistrement ;
4. En fonctionnement normal, la LED témoin d'alimentation verte est allumée et la sirène émet un flash témoin à intervalle régulier. Appuyer sur la touche # pour valider l'enregistrement.

Attention : aucun détecteur ne doit être déclenché durant l'enregistrement de la sirène, car il pourrait s'enregistrer directement avec elle et la déclencher automatiquement à chaque détection. Si un détecteur a été déclenché durant l'opération, remettre la sirène à 0 en appuyant simultanément sur les boutons CLR et SAVE pendant 10 secondes environ et renouveler la procédure d'enregistrement.

### Réglage du volume

Le volume de la sirène MD-214R est réglable. Pour cela il faut positionner le cavalier « BEEP » comme suit :

- Cavalier sur une broche ou retiré : son minimum  ou 
- Cavalier sur les deux broches : son maximum 

### Désinstallation

Se munir d'une télécommande. Désinstaller la sirène qui va se mettre à sonner, une fois décrochée du mur (auto-protection). Appuyer sur le pictogramme du cadenas ouvert de la télécommande ou bien composer votre code Utilisateur et appuyer sur la touche [Disarm] de la centrale pour la désactiver.

## Spécifications

---

- Niveau sonore : 110 dB (à 1 mètre)
- Flash lumineux : Oui
- Fréquence de transmission : 433 Mhz
- Technologie de codage : Broadcasting
- Portée de transmission : 60 m. max en champ libre
- Compatibilité : MD-204R - MD-214R - MD-326R - MD 334R
- Protection vandalisme : Oui
- Fonctionnement : Intérieur
- Alimentation : 12V par transformateur fourni + batterie de secours
- Température de fonctionnement : -10° C à +40° C
- Dimensions : 130 x 40 mm
- Poids : 240 g